

## *Relax On The Beach*

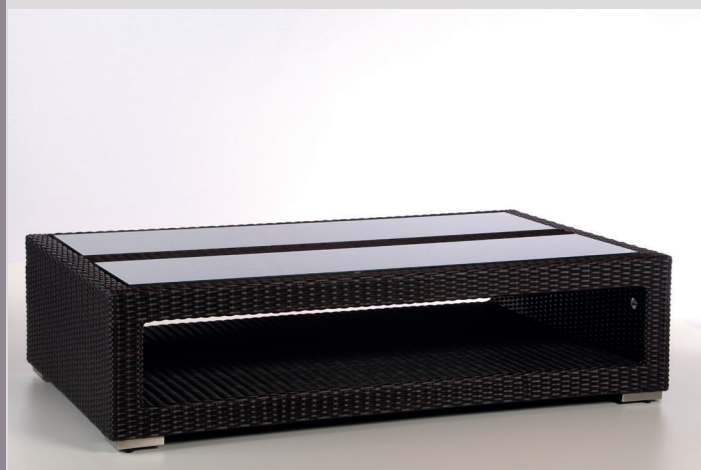
### O-Shape XL

Loungetisch zu Sitzgruppen

Rooftop Bar | Loungebereich

- > mit anderen Loungetischen kombinierbar
- > offen als Ablage für Handtaschen, Kleidung, Handtücher...
- > unser Größter

Maße: 33 x 130 x 80cm  
Material: Synthetisches Rattan  
Farbe: DarkBrown Peel  
Eigenschaften: Photovoltaik Glas 2x 1200x300mm  
Solar Glas Leistung: 2x 21 Wp  
4 USB-Ausgänge  
Bluetooth SmartConnect App  
Erhältlich auch mit CUCER LED-Licht Paket für eine stilvolle Ambiente-Beleuchtung



## *Relax On The Beach*

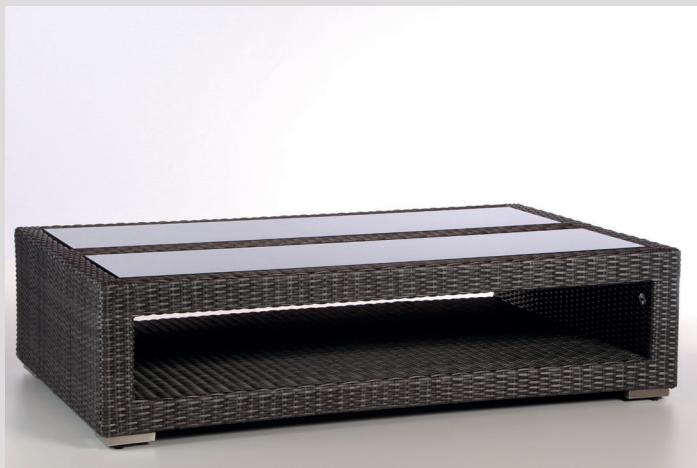
### O-Shape XL

Loungetisch zu Sitzgruppen

Rooftop Bar | Loungebereich

- > mit anderen Loungetischen kombinierbar
- > offen als Ablage für Handtaschen, Kleidung, Handtücher...
- > unser Größter

Maße: 33 x 130 x 80cm  
Material: Synthetisches Rattan  
Farbe: SilverMetalic Peel  
Eigenschaften: Photovoltaik Glas 2x 1200x300mm  
Solar Glas Leistung: 2x 21 Wp  
4 USB-Ausgänge  
Bluetooth SmartConnect App  
Erhältlich auch mit CUCER LED-Licht Paket für eine stilvolle Ambiente-Beleuchtung



Wenn Sie Fragen zu unseren Produkten haben, weitere Informationen wünschen oder Lösungen für Ihre speziellen Anforderungen benötigen, stehen wir Ihnen gerne mit Rat und Tat zur Verfügung.

**Cucer GmbH**

Hauptstrasse 31  
56477 Waigandshain

**Kontaktieren Sie uns**

Tel.: +49 2664 993 9 698  
info@cucer.eu

<b>CUCER PV GLAS</b> powered by Onyx Solar Energy	Dünnschicht (a-Si) Größe S 600 x 300 mm	Dünnschicht (a-Si) Größe M 600 x 600 mm	Dünnschicht (a-Si) Größe L 1200 x 300 mm
<b>Mechanische Daten</b>			
Länge	600 mm	600 mm	1200 mm
Breite	300 mm	600 mm	300 mm
Gewicht	5 kg	10 kg	11 kg
<b>Elektrische Daten unter Testbedingungen (STC)</b>			
installierte Leistung $P_{mpp}$	10 $W_p$	21 $W_p$ /Stck.	12 $W_p$ /Stck.
maximale Spannung $V_{oc}$	23 V	47 V	23 V
maximaler Strom $I_{sc}$	0,72 A	0,72 A	1,45 A
Nenn-Spannung $V_{mpp}$	16 V	32 V	16 V
Nenn-Strom $I_{mpp}$	0,65 A	0,65 A	1,45 A
STC: 1000 W/m <sup>2</sup> , AM 1.5 bei Zell-Temperatur von 25°C, stabilisierter Modulzustand			
<b>Anschlussdose</b>			
Schutzklasse	IP65	IP65	IP65
Kabel-Querschnitt	2,5 / 4 mm <sup>2</sup>	2,5 / 4 mm <sup>2</sup>	2,5 / 4 mm <sup>2</sup>
<b>Limits</b>			
Maximale System-Spannung	1000 V	1000 V	1000 V
Temperaturbereich	-45...+85 °C	-45...+85 °C	-45...+85 °C
<b>Temperatur-Koeffizienten</b>			
Temperaturkoeffizient bei $P_{mpp}$	-0,19 %/°C	-0,19 %/°C	-0,19 %/°C
Temperaturkoeffizient bei $V_{oc}$	-0,28 %/°C	-0,28 %/°C	-0,28 %/°C
Temperaturkoeffizient bei $I_{sc}$	+0,09 %/°C	+0,09 %/°C	+0,09 %/°C

Wenn Sie Fragen zu unseren Produkten haben, weitere Informationen wünschen oder Lösungen für Ihre speziellen Anforderungen benötigen, stehen wir Ihnen gerne mit Rat und Tat zur Verfügung.

**Cucer GmbH**

Hauptstrasse 31  
56477 Waigandshain

**Kontaktieren Sie uns**

Tel.: +49 2664 993 9 698  
info@cucer.eu

CUCER BATTERIEN	LiFePo Größe S 3,3 Ah	LiFePo Größe M 5,5 Ah	LiFePo Größe L 11 Ah
<b>Mechanische Daten</b>			
Maße	82x64x95 mm	99x82x95 mm	142x85x147 mm
Gewicht	0,7 kg	1 kg	2,6 kg
<b>Elektrische Daten</b>			
Nennkapazität	42,2 Wh 3,3 Ah	70,4 Wh 5,5 Ah	140,8 Wh 11 Ah
Leerlaufspannung $V_{occ}$	13,7 V	13,7	13,7
Nenn-Spannung $V_{mpp}$	12,8 V	12,8 V	12,8 V
Nenn-Strom $I_{mpp}$	150 A	150 A	150 A
Max.-Strom $I_{peak}$	200 A@500ms	400 A@500ms	600 A@500ms
Max.-Strom $I_{mittel}$	100 A@2000ms	200 A@2000ms	300 A@2000ms
Unterspannungsabschaltung	9,2 V@10s	9,2 V@10s	9,2 V@10s
Unterspannungsrückstellspannung	12 V	12 V	12 V
<b>Gehäuse</b>			
Schutzklasse	IP65	IP65	IP65
<b>Limits</b>			
Betriebstemperaturbereich	-30...+85 °C	-30...+85 °C	-30...+85 °C
Lagertemperaturbereich	-40...+100 °C	-40...+100 °C	-40...+100 °C

Wenn Sie Fragen zu unseren Produkten haben, weitere Informationen wünschen oder Lösungen für Ihre speziellen Anforderungen benötigen, stehen wir Ihnen gerne mit Rat und Tat zur Verfügung.

**Cucer GmbH**

Hauptstrasse 31  
56477 Waigandshain

**Kontaktieren Sie uns**

Tel.: +49 2664 993 9 698  
info@cucer.eu

CUCER SMART SOLAR LADEEINHEIT		Standard	XL
<b>Mechanische Daten</b>			
Maße	160x120x42 mm	160x120x42 mm	
Gewicht	0,7 kg	0,7 kg	
<b>Elektrische Daten USB-Ausgänge</b>			
Anzahl USB-Ausgänge	2	4	
Nominale Spannung	5,2 V	5,2 V	
Nominaler Strom je Ausgang	2000 mA	2000 mA	
<b>Elektrische Daten 12VDC Versorgung</b>			
Ausgänge für LED-Beleuchtung	1	1	
Nominale Spannung	12 V	12 V	
Nominaler Strom	2000 mA	2000 mA	
<b>Optionale 12VDC Versorgung (z.B. für Notebook-Ladegerät)</b>			
Nominale Spannung	n.v.	12 V	
Nominaler Strom	n.v.	10 A	
nur unter Verwendung eines geeigneten Netzgerätes des Notebook-Herstellers (z.B. 12V Kfz-Ladeanschluss)			
<b>Elektrische Daten Laderegler</b>			
Nennbatteriespannung	12 V	12 V	
Nennladestrom	10 A	10 A	
Spitzenwirkungsgrad	98 %	98 %	
„Konstante“-Ladespannung	14,4 V (regulierbar)	14,4 V (regulierbar)	
„Erhaltungs“-Ladespannung	13,8 V (regulierbar)	13,8 V (regulierbar)	
Ladealgorithmus	adaptiv	adaptiv	
Lastabschaltung bei Unterspannung	11,1 V (regulierbar)	11,1 V (regulierbar)	
Lastzuschaltung nach Unterspannung	13,1 V	13,1 V	
<b>Gehäuse</b>			
Schutzklasse	IP54	IP54	
<b>Limits</b>			
Betriebstemperaturbereich	-30...+60 °C	-30...+60 °C	
Luftfeuchte	95 %	95 %	

Wenn Sie Fragen zu unseren Produkten haben, weitere Informationen wünschen oder Lösungen für Ihre speziellen Anforderungen benötigen, stehen wir Ihnen gerne mit Rat und Tat zur Verfügung.

**Cucer GmbH**

Hauptstrasse 31  
56477 Waigandshain

**Kontaktieren Sie uns**

Tel.: +49 2664 993 9 698  
info@cucer.eu