

Long Island I See

Niche L

Loungetisch zu Sitzgruppen

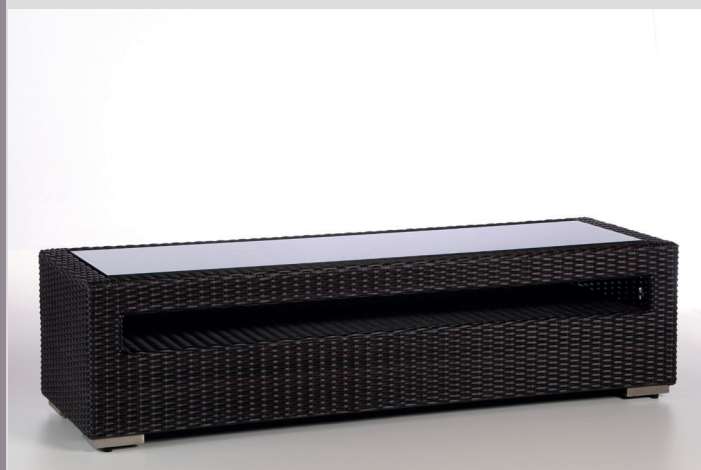
Pool | Beachclub | Loungebereich | Rooftop Bar

> mit anderen Loungetischen kombinierbar

> Nische als Ablage für Zeitungen, Bücher etc.

> lang und schlank

Maße: 33 x 130 x 40cm
Material: Synthetisches Rattan
Farbe: DarkBrown Peel
Eigenschaften: Photovoltaik Glas 1200x300mm
Solar Glas Leistung: 21 Wp
2 USB-Ausgänge (erweiterbar)
Bluetooth SmartConnect App
Erhältlich auch mit CUCER LED-Licht Paket für
eine stilvolle Ambiente-Beleuchtung



Long Island I See

Niche L

Loungetisch zu Sitzgruppen

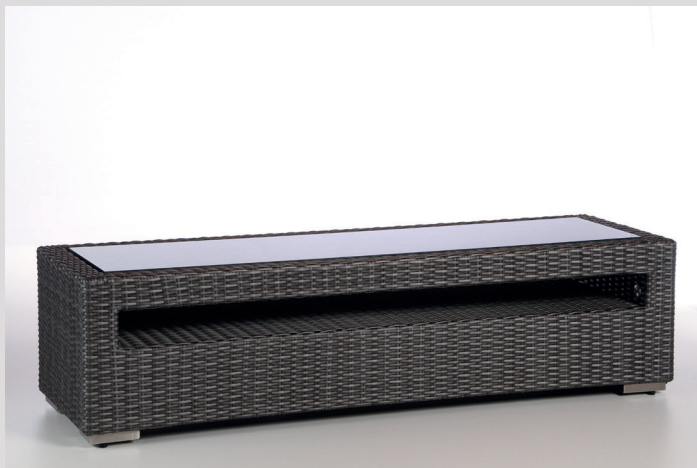
Pool | Beachclub | Loungebereich | Rooftop Bar

> mit anderen Loungetischen kombinierbar

> Nische als Ablage für Zeitungen, Bücher etc.

> lang und schlank

Maße: 33 x 130 x 40cm
Material: Synthetisches Rattan
Farbe: SilverMetalic Peel
Eigenschaften: Photovoltaik Glas 1200x300mm
Solar Glas Leistung: 21 Wp
2 USB-Ausgänge (erweiterbar)
Bluetooth SmartConnect App
Erhältlich auch mit CUCER LED-Licht Paket für
eine stilvolle Ambiente-Beleuchtung



Wenn Sie Fragen zu unseren Produkten haben, weitere Informationen wünschen oder Lösungen für Ihre speziellen Anforderungen benötigen, stehen wir Ihnen gerne mit Rat und Tat zur Verfügung.

Cucer GmbH

Hauptstrasse 31
56477 Waigandshain

Kontaktieren Sie uns

Tel.: +49 2664 993 9 698
info@cucer.eu

CUCER PV GLAS powered by Onyx Solar Energy	Dünnschicht (a-Si) Größe S 600 x 300 mm	Dünnschicht (a-Si) Größe M 600 x 600 mm	Dünnschicht (a-Si) Größe L 1200 x 300 mm
Mechanische Daten			
Länge	600 mm	600 mm	1200 mm
Breite	300 mm	600 mm	300 mm
Gewicht	5 kg	10 kg	11 kg
Elektrische Daten unter Testbedingungen (STC)			
installierte Leistung P_{mpp}	10 W_p	21 W_p /Stck.	12 W_p /Stck.
maximale Spannung V_{oc}	23 V	47 V	23 V
maximaler Strom I_{sc}	0,72 A	0,72 A	1,45 A
Nenn-Spannung V_{mpp}	16 V	32 V	16 V
Nenn-Strom I_{mpp}	0,65 A	0,65 A	1,45 A
STC: 1000 W/m ² , AM 1.5 bei Zell-Temperatur von 25°C, stabilisierter Modulzustand			
Anschlussdose			
Schutzklasse	IP65	IP65	IP65
Kabel-Querschnitt	2,5 / 4 mm ²	2,5 / 4 mm ²	2,5 / 4 mm ²
Limits			
Maximale System-Spannung	1000 V	1000 V	1000 V
Temperaturbereich	-45...+85 °C	-45...+85 °C	-45...+85 °C
Temperatur-Koeffizienten			
Temperaturkoeffizient bei P_{mpp}	-0,19 %/°C	-0,19 %/°C	-0,19 %/°C
Temperaturkoeffizient bei V_{oc}	-0,28 %/°C	-0,28 %/°C	-0,28 %/°C
Temperaturkoeffizient bei I_{sc}	+0,09 %/°C	+0,09 %/°C	+0,09 %/°C

Wenn Sie Fragen zu unseren Produkten haben, weitere Informationen wünschen oder Lösungen für Ihre speziellen Anforderungen benötigen, stehen wir Ihnen gerne mit Rat und Tat zur Verfügung.

Cucer GmbH

Hauptstrasse 31
56477 Waigandshain

Kontaktieren Sie uns

Tel.: +49 2664 993 9 698
info@cucer.eu

CUCER BATTERIEN	LiFePo Größe S 3,3 Ah	LiFePo Größe M 5,5 Ah	LiFePo Größe L 11 Ah
Mechanische Daten			
Maße	82x64x95 mm	99x82x95 mm	142x85x147 mm
Gewicht	0,7 kg	1 kg	2,6 kg
Elektrische Daten			
Nennkapazität	42,2 Wh 3,3 Ah	70,4 Wh 5,5 Ah	140,8 Wh 11 Ah
Leerlaufspannung V_{occ}	13,7 V	13,7	13,7
Nenn-Spannung V_{mpp}	12,8 V	12,8 V	12,8 V
Nenn-Strom I_{mpp}	150 A	150 A	150 A
Max.-Strom I_{peak}	200 A@500ms	400 A@500ms	600 A@500ms
Max.-Strom I_{mittel}	100 A@2000ms	200 A@2000ms	300 A@2000ms
Unterspannungsabschaltung	9,2 V@10s	9,2 V@10s	9,2 V@10s
Unterspannungsrückstellspannung	12 V	12 V	12 V
Gehäuse			
Schutzklasse	IP65	IP65	IP65
Limits			
Betriebstemperaturbereich	-30...+85 °C	-30...+85 °C	-30...+85 °C
Lagertemperaturbereich	-40...+100 °C	-40...+100 °C	-40...+100 °C

Wenn Sie Fragen zu unseren Produkten haben, weitere Informationen wünschen oder Lösungen für Ihre speziellen Anforderungen benötigen, stehen wir Ihnen gerne mit Rat und Tat zur Verfügung.

Cucer GmbH

 Hauptstrasse 31
 56477 Waigandshain

Kontaktieren Sie uns

 Tel.: +49 2664 993 9 698
 info@cucer.eu

CUCER SMART SOLAR LADEEINHEIT		Standard	XL
Mechanische Daten			
Maße	160x120x42 mm	160x120x42 mm	
Gewicht	0,7 kg	0,7 kg	
Elektrische Daten USB-Ausgänge			
Anzahl USB-Ausgänge	2	4	
Nominale Spannung	5,2 V	5,2 V	
Nominaler Strom je Ausgang	2000 mA	2000 mA	
Elektrische Daten 12VDC Versorgung			
Ausgänge für LED-Beleuchtung	1	1	
Nominale Spannung	12 V	12 V	
Nominaler Strom	2000 mA	2000 mA	
Optionale 12VDC Versorgung (z.B. für Notebook-Ladegerät)			
Nominale Spannung	n.v.	12 V	
Nominaler Strom	n.v.	10 A	
nur unter Verwendung eines geeigneten Netzgerätes des Notebook-Herstellers (z.B. 12V Kfz-Ladeanschluss)			
Elektrische Daten Laderegler			
Nennbatteriespannung	12 V	12 V	
Nennladestrom	10 A	10 A	
Spitzenwirkungsgrad	98 %	98 %	
„Konstante“-Ladespannung	14,4 V (regulierbar)	14,4 V (regulierbar)	
„Erhaltungs“-Ladespannung	13,8 V (regulierbar)	13,8 V (regulierbar)	
Ladealgorithmus	adaptiv	adaptiv	
Lastabschaltung bei Unterspannung	11,1 V (regulierbar)	11,1 V (regulierbar)	
Lastzuschaltung nach Unterspannung	13,1 V	13,1 V	
Gehäuse			
Schutzklasse	IP54	IP54	
Limits			
Betriebstemperaturbereich	-30...+60 °C	-30...+60 °C	
Luftfeuchte	95 %	95 %	

Wenn Sie Fragen zu unseren Produkten haben, weitere Informationen wünschen oder Lösungen für Ihre speziellen Anforderungen benötigen, stehen wir Ihnen gerne mit Rat und Tat zur Verfügung.